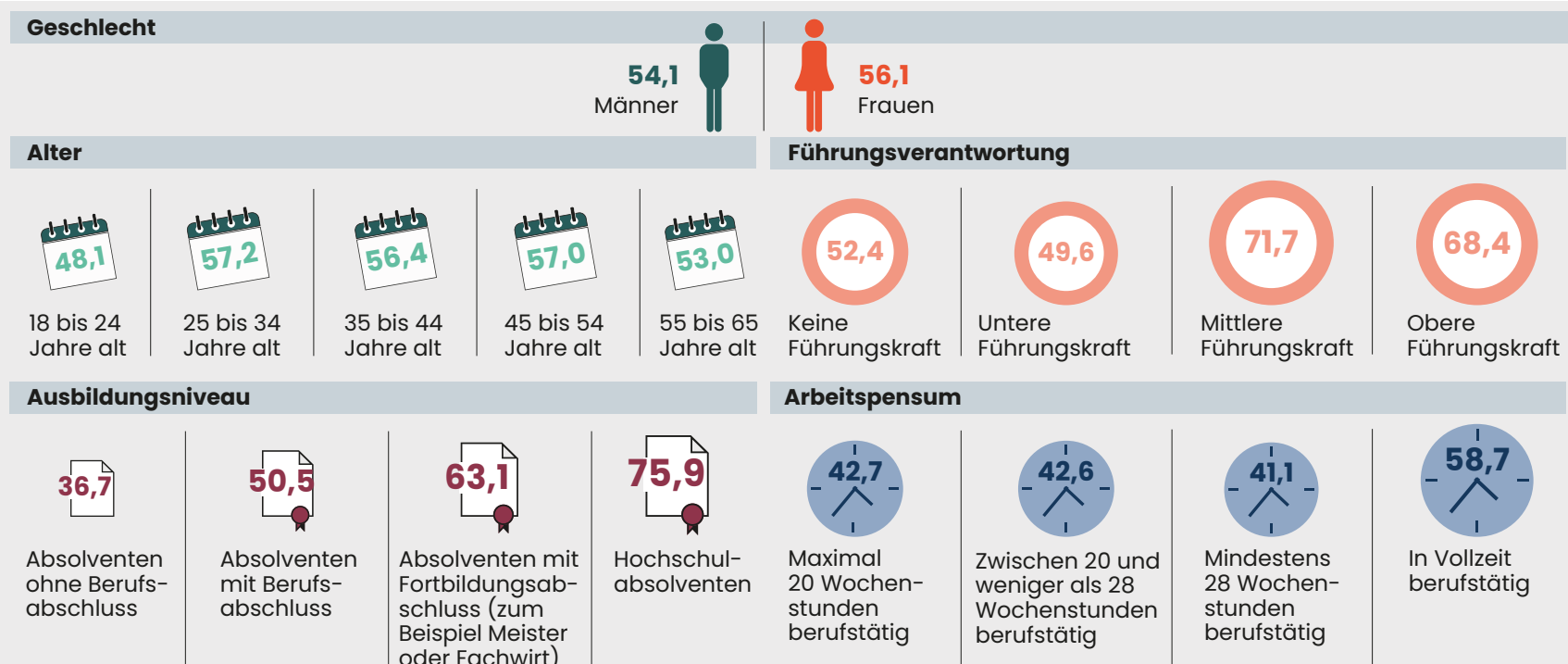


Die Bürotypen

So viel Prozent dieser Beschäftigten in Deutschland arbeiteten 2023 hauptsächlich an einem Büroarbeitsplatz



Befragung von 4.735 sozialversicherungspflichtig Beschäftigten im Frühjahr 2023 im Rahmen der IW-Beschäftigtenbefragung

Die Homeoffice-Quoten

So viel Prozent aller Beschäftigten in Deutschland arbeiteten im Jahr 2023 ...

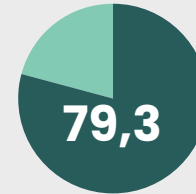
	... an einem Büroarbeitsplatz und zumindest gelegentlich mobil	... nicht an einem Büroarbeitsplatz und zumindest gelegentlich mobil
Finanzdienstleistungen, Wohnungswesen, Medien, Information und Kommunikation	63,0	14,9
Industrie, Bergbau, Energie- und Wasserversorgung, Entsorgung	35,5	10,5
Baugewerbe, Hoch- und Tiefbau	33,7	18,7
Öffentliche Verwaltung, Erziehung und Unterricht, Gesundheits- und Sozialwesen	27,6	13,6
Sonstiges	26,8	20,2
Sonstige Dienstleistungen	25,7	21,9
Handel, Verkehr und Gastgewerbe	20,8	17,6
Insgesamt	32,4	15,8

Befragung von 4.735 sozialversicherungspflichtig Beschäftigten im Frühjahr 2023 im Rahmen der IW-Beschäftigtenbefragung

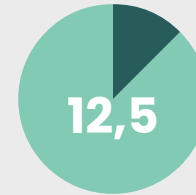
Die Bürosituation

So viel Prozent der Bürobeschäftigten im Jahr 2023 arbeiteten im Unternehmen überwiegend ...

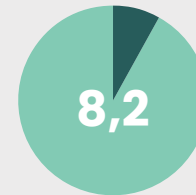
... an fest zugewiesenen Arbeitsplätzen



... an wechselnden Arbeitsplätzen, die von ihnen selbst gewählt werden können



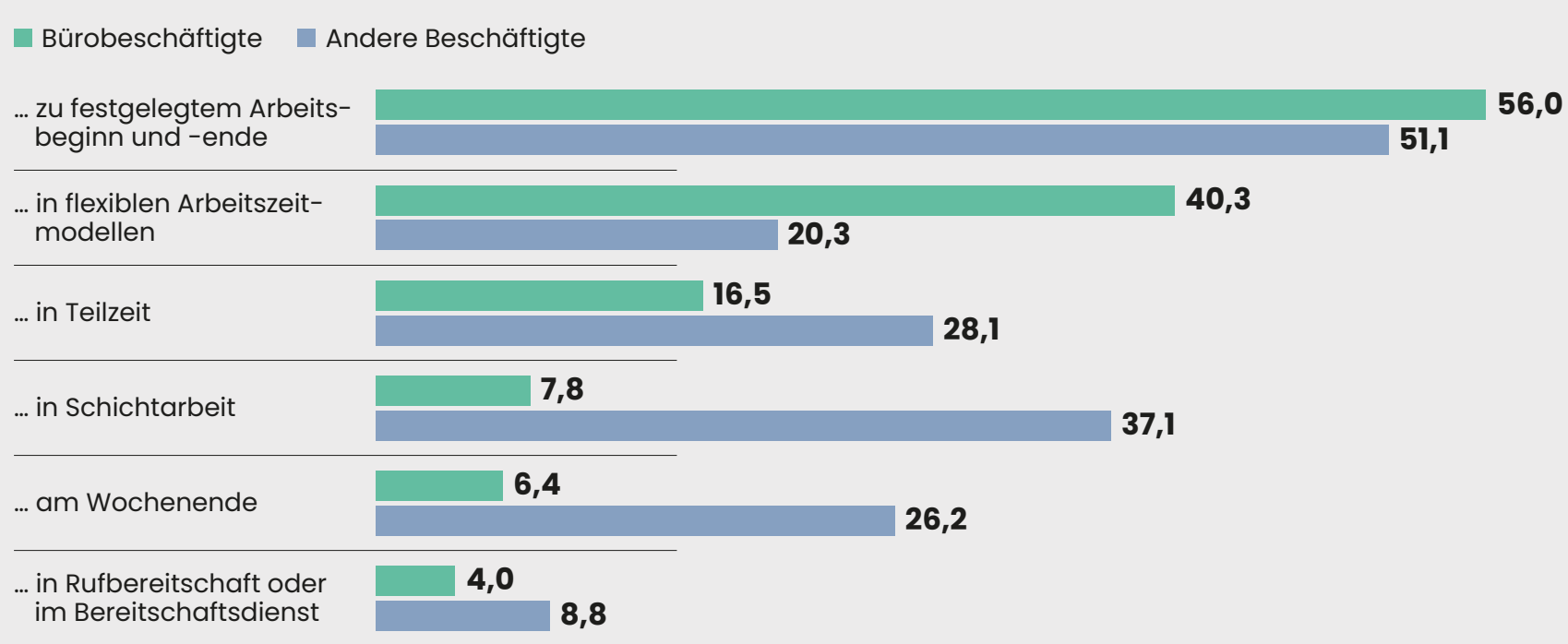
... zu in etwa gleichen Teilen an festen und frei wählbaren Arbeitsplätzen



Befragung von 4.735 sozialversicherungspflichtig Beschäftigten im Frühjahr 2023 im Rahmen der IW-Beschäftigtenbefragung

Die Arbeitszeitgestaltung

So viel Prozent der jeweiligen Beschäftigtengruppe in Deutschland arbeiteten im Jahr 2023 ...



Mehrfachnennungen

Befragung von 4.735 sozialversicherungspflichtig Beschäftigten im Frühjahr 2023 im Rahmen der IW-Beschäftigtenbefragung

Quelle: Institut der deutschen Wirtschaft

© 2024 IW Medien / iwd

Die Arbeitszufriedenheit

So viel Prozent der jeweiligen Beschäftigtengruppe stimmten 2023 diesen Aussagen zu

■ Bürobeschäftigte ■ Andere Beschäftigte

Lassen sich Ihre Arbeitszeiten im Allgemeinen gut mit ihren familiären und sozialen Verpflichtungen außerhalb des Berufs vereinbaren?



Sind Sie insgesamt mit Ihrer Arbeit zufrieden?



Aufgrund meiner Tätigkeit kann ich kaum von familienfreundlichen Maßnahmen profitieren.



Befragung von 4.735 sozialversicherungspflichtig Beschäftigten im Frühjahr 2023 im Rahmen der IW-Beschäftigtenbefragung